

# Диагностический Центр Больницы Назарет

Программы комплексного медицинского обследования  
Международная Больница Назарет

# 1 | Базовая программа обследования



Биометрические данные	Измерение основных параметров тела (рост, вес, объем талии, жировая и мышечная масса), давление, анализ мочи, обследование по Восточной медицине (диагностика пульса)	(Стоимость в Корейских вонах)  ₩ 650,000
Офтальмология	Проверка зрения, внутриглазного давления, глазного дна	
Тональная аудиометрия	Измерение остроты слуха	
Стоматология	Осмотр состояния зубов и ротовой полости	
Обследование сердца и лёгких	ЭКГ, функция лёгких, рентген грудной клетки	
Анализ крови	Общий анализ крови, анемия, холестерин, гемоглобин, свертывание крови, функции печени, почек, поджелудочной железы, сахарный диабет, гепатит В, онко маркеры (рак печени, кишечника, поджелудочной железы, предстательной железы и яичников), гормон щитовидной железы	
Эндоскопическое обследование	Гастроскопия (под медикаментозным сном)	
Для мужчин	+ УЗИ брюшной полости + КТ лёгких	
Для женщин	+ УЗИ брюшной полости + КТ лёгких + Маммография + Цитологическое исследование на рак шейки матки	

# 2 | Программа обследования Система пищеварения



Для женщин	Базовая программа обследования + Колоноскопия под медикаментозным сном	₩ 800,000
Для мужчин	Базовая программа обследования + Колоноскопия под медикаментозным сном	

※ колоноскопия : за день до обследования выпить лекарство назначенное врачом для очищения кишечника.

# 3

## Программа VIP PREMIUM



Для женщин

### Базовая программа обследования

- + УЗИ таза
- + УЗИ молочных желез
- + УЗИ сердца
- + УЗИ сонной артерии
- + УЗИ щитовидной железы
- + Многослойная КТ сердца (с контрастом)
- + Костная денситометрия
- + МРТ-МРА головного мозга (диффузионная)
- + Колоноскопия под медикаментозным сном
- + Гормональное исследование (E2, FSH, LH)

₩ 2,500,000

# 3

## Программа VIP PREMIUM



Для мужчин

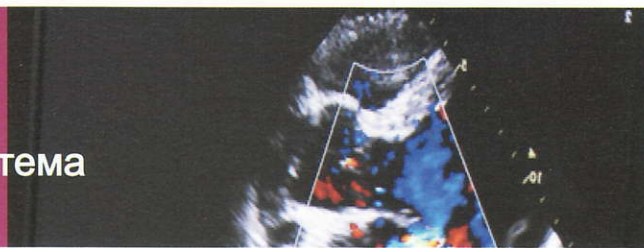
### Базовая программа обследования

- + УЗИ предстательной железы
- + УЗИ сердца
- + УЗИ сонной артерии
- + УЗИ щитовидной железы
- + Многослойная КТ сердца (с контрастом)
- + Костная денситометрия
- + МРТ-МРА головного мозга (диффузионная)
- + Колоноскопия под медикаментозным сном

₩ 2,500,000



## 4 | Программа диагностики Сердечно-сосудистая система



Для женщин	<p>Базовая программа обследования</p> <ul style="list-style-type: none"> <li>+ УЗИ сердца</li> <li>+ Многослойная КТ сердца (с контрастом)</li> </ul>	₩ 1,500,000
Для мужчин	<p>Базовая программа обследования</p> <ul style="list-style-type: none"> <li>+ УЗИ сердца</li> <li>+ Многослойная КТ сердца (с контрастом)</li> </ul>	

※ КТ сердца : при необходимости за час до обследования выпить лекарство для стабилизации пульса (пульс должен быть от 50 до 90 ударов в минуту)

## 5 | Размещение



№	Гостиница	Стоимость	Расстояние на такси	Вебсайт	Примечание
1	Incheon Stay	₩ 70,000	3 км/₩ 4,500	www.incheonstay.com	★★★
2	Best Western Incheon Royal	₩ 90,000	10 км/₩ 10,000	www.royalhotel.co.kr	★★★★
3	Ramada Songdo	₩ 100,000	2 км/₩ 4,000	www.ramada-songdo.co.kr	★★★★
4	Sheraton Incheon	₩ 175,000	6 км/₩ 6,000	www.sheratongrandincheon.com	★★★★★

\* Завтрак включен в стоимость. Возможны изменения вышеуказанных цен. Просим уточнить перед размещением.

### Консультация по результатам диагностики

- Консультация по результатам диагностики возможна через 5-7 дней.

### Предварительная подготовка к обследованию

- С 21:00 вечера до следующего дня обследования запрещен прием пищи, воды, конфет, жевательных резинок, табака и т.д.
- Пациенты желающие пройти колоноскопию, за 1 неделю до обследования не есть твердую, жирную пищу, не есть фрукты с косточками, не переедать.
- Пациентам, желающим пройти гастро или колоноскопию, за 5 дней до обследования необходимо приостановить прием противотромбных и кроворазжижающих препаратов (аспирин, кардиомагнил и др.)
- Беременным женщинам запрещено прохождение рентгенографии, УЗИ органов малого таза, УЗИ брюшной полости, гастроскопия
- Кормящим мамам запрещено прохождение маммографии, УЗИ молочных желез. Гастроскопия возможна без седации.
- Женщинам желательно избегать прохождения диагностики в критические дни.
- Противопоказания для прохождения МРТ: пациенты с кардиостимуляторами и пациенты перенесшие операцию на клапаны сердца должны проконсультироваться с врачом.

## 6 | Дополнительные обследования (на выбор)



Наименование	Связанные с ним заболевания	Стоимость
Колоноскопия	Рак толстой кишки, рак прямой кишки	₩ 180,000
КТ головного мозга	Аневризма, кровоизлияние, инсульт	₩ 100,000
КТ поясничного или шейного отдела позвоночника	Заболевания позвоночника	₩ 130,000
КТ лёгких	Рак лёгких, бронхоэктазия, туберкулез	₩ 130,000
КТ сердца – 3D	Стеноз коронарных артерий	₩ 250,000
КТ брюшной полости	С введением контрастного вещества Перед процедурой подписать соглашение. Предварительная запись.	₩ 400,000
Коронарное КТ сердца	С введением контрастного вещества. Перед процедурой подписать соглашение. Предварительная запись.	₩ 500,000
МРТ/МРА головного мозга	Цереброваскулярная мальформация, стеноз, аневризма сосудов головного мозга. Необходима предварительная запись.	₩ 900,000
МРТ/МРА головного мозга (диффузионная)	Цереброваскулярная мальформация, стеноз, аневризма сосудов головного мозга Необходима предварительная запись.	₩ 1,300,000
УЗИ сердца	Кардиомиопатия, пороки клапанов сердца, заболевания коронарных артерий. Необходима предварительная запись.	₩ 320,000
УЗИ сонной артерии	Атеросклероз, сердечно-сосудистые заболевания, гиперлипидемия, гипертония	₩ 150,000
УЗИ щитовидной железы	Тиреоидит, узлы, кисты, увеличение лимфатических узлов, рак щитовидной железы	₩ 100,000
УЗИ молочных желез	Рак молочных желез, кисты	₩ 150,000
УЗИ органов малого таза	Эндометриальный рак, рак матки, рак яичников, воспаление органов таза, опухоли малого таза	₩ 100,000
УЗИ таза + УЗИ молочных желез	Рак молочных желез, рак матки и др. Необходима предварительная запись.	₩ 200,000
УЗИ предстательной железы	Простатит, гиперплазия предстательной железы, кисты, рак простаты	₩ 100,000
Костная денситометрия	Уменьшение объема костной ткани, остеопороз	₩ 50,000

Мы постараемся стать для Вас надежным спутником и предоставить обслуживание наивысшего уровня!





## Международная больница Назарет

98 Meonwoogeum-ro, Yeonsu-gu, Incheon-si,  
Republic of Korea

Тел: +82-32-899-9737

Факс: +82-32-899-9739

E-mail: [nasaret971@naver.com](mailto:nasaret971@naver.com)

Website: [www.nasaretrus.com](http://www.nasaretrus.com)

### Рабочие дни:

Понедельника-пятница: 9:00-18:00

Суббота : 9:00-13:00

Воскресенье: выходной

**Ближайшая станция метро :** Донгчун/Dongchun (Инчон линия 1)

**Покажите нижеуказанный адрес больницы водителю:**

인천광역시 연수구 먼우금로98 (동춘동), 나사렛국제병원