

Госпиталь Бундан Сеульского Национального Университета



Госпиталь 21 века

Лучший Госпиталь, лидер медицины Республики Корея

Лучшие специалисты

Выдающиеся исследования и достижения в области медицины

Точный диагноз и лечение на базе богатого клинического опыта, профессионализм мирового уровня, стремление врачей быть первыми и самыми лучшими пользуются доверием и любовью у жителей страны.

Специалисты Госпиталя Бундан Сеульского национального университета, своими превосходными навыками в области лечения онкологических, цереброваскулярных и сердечно-сосудистых заболеваний, старческих болезней, трудноизлечимых и тяжелых заболеваний, а также малоинвазивной хирургии представляют стандарты медицинского лечения в Республике Корея.

Самый интеллектуальный госпиталь в мире

Лидер в области развития информационных технологий в медицине

Госпиталь Бундан Сеульского национального университета получил самую высокую -7 степень медицинской информатизации HIMSS аналитикс, которая является самой авторитетной в мире организацией, исследующей уровень медицинских информационных технологий.

7 степень информатизации HIMSS Analytics является самой высокой степенью аттестации информационных технологий медицинских учреждений. Только 1% медицинских учреждений в США имеют 7 степень, Госпиталь Бундан Сеульского национального университета, является единственным медицинским учреждением за пределами США, которое удостоено столь высокой степени.

Созданная в Госпитале современнейшая интеллектуальная обстановка сводит на минимум возникающие неудобства при посещении госпиталя, увеличивает безопасность пациентов от госпитализации до выписки. Являясь «Меккой» лучшей в мире уникальной системы U-Health Care Госпиталь и впредь будет стремиться поддерживать достигнутых вершин славы.

Оптимальная атмосфера для лечения и выздоровления

Естественные природные факторы, благоприятно воздействующие на пациентов

В целях создания приятной атмосферы во время прохождения лечения, госпиталь спроектирован по принципу уважения человека, где пациенты могут насладиться солнечным светом и прекрасными видами из окон госпиталя. А благодаря саду на крыше здания и площади перед госпиталем можно одновременно почувствовать в госпитале атмосферу природы и города.

Это лучший экологически благополучный госпиталь, где живет и дышит культура и искусство, место, где круглый год можно насладиться разнообразными высокопрофессиональными представлениями и выставками.





Серебряная Программа

Данная программа обследования включает основные обследования здоровья, позволяющие определить общее состояние здоровья и заняться профилактикой возникновения хронических возрастных заболеваний.

Раздел

Обследования

Антропометрические данные

Рост, вес, Окружность талии, давление, индекс массы тела

Общий анализ крови

Клинический анализ крови (СВС), Биохимический анализ крови (функция печени (АЛТ, АСТ и др.), функция почек (АМК, креатинин и др.), мочева кислота, сахар, холестерин, липиды (общий холестерин, триглицериды, ЛПНП, ЛПВП), маркеры воспаления (СРБ, СОЭ), функция щитовидной железы (ТТГ, свободный Т4, Т3) витамин Д электролиты, группа крови по системе АВО, серологические анализы (гепатиты А,В,С, Сифилис, СПИД), Онкомаркеры (АФП, РЭА, СА 19-9, ПСА –муж., СА 125-жен)

Общий анализ кала
Общий анализ мочи

Анализ кала (паразиты, скрытая кровь)
Анализ мочи (клинический анализ)

Исследование глаз

Острота зрения

Исследование ЖКТ

УЗИ брюшной полости
ФГДС (под седативным средством) * + анализ на хеликобактерии
*(При необходимости, биопсия)

Сердечно-сосудистая система

Электрокардиограмма (ЭКГ)

Эндокринологический тест

УЗИ щитовидной железы

Гинекологическое обследование (для женщин)

Анализ на вирус Папаниколау Анализ на рак шейки матки (жидкостной цитологии)
Маммография

Дыхательная система

Рентген легких (АР) Низкодозная КТ грудной клетки (для мужчин)

Консультация по результатам (через 7 дней после обследования)

Консультация терапевта + копия диска

Стоимость: Мужчины 960USD KRW / Женщины 1,010 USD

[1USD=1.100KRW_2017.1.Standards]



Золотая Программа

Золотая программа включает комплексное обследование для ранней диагностики различных заболеваний с акцентом на онкологию и более углубленное обследование сердечно-сосудистой системы.

Раздел

Обследования

Антропометрические данные	Рост, вес, Окружность талии, давление, индекс массы тела
Общий анализ крови	Клинический анализ крови (СВС), Биохимический анализ крови (функция печени (АЛТ, АСТ и др.), функция почек (АМК, креатинин и др.), мочевая кислота, Диабет (сахар, гликированный гемоглобин, инсулин), липиды(общий холестерин, триглицериды, ЛПНП, ЛПВП), маркеры воспаления (СРБ, СОЭ), функция щитовидной железы (ТТГ, свободный Т4, Т3) витамин Д электролиты, группа крови по системе АВО, серологические анализы (гепатиты А,В,С, Сифилис, СПИД), Онкомаркеры (АФП, РЭА, СА 19-9, ПСА –муж., СА 125-жен)
Общий анализ кала Общий анализ мочи	Анализ кала (паразиты, скрытая кровь) Анализ мочи (клинический анализ, никотин, микроальбуминурия)
Исследование глаз	Острота зрения Глазное давление Исследование сосудов глазного дна
Исследование ЖКТ	УЗИ брюшной полости ФГДС (под седативным средством) * + анализ на хеликобактерии Колоноскопия (под седативным средством) * *(При необходимости, биопсия)
Сердечно-сосудистая система	Электрокардиограмма (ЭКГ) КТ сердца и коронарных сосудов с 3D реконструкцией
Цереброваскулярная система	УЗИ сонных артерий (для мужчин)
Эндокринологический тест	УЗИ щитовидной железы Денситометрия (для женщин)
Гинекологическое обследование (для женщин)	Анализ на наличие вируса папилломы человека Мазок с шейки матки (определение наличия рака шейки матки) УЗИ органов малого таза Маммография
Дыхательная система	Рентген легких (АР)
Консультация по результатам (через 7 дней после обследования)	Консультация терапевта + копия диска

Стоимость: Мужчины 1,990 KRW / Женщины 2,220 USD

[1USD=1.100KRW_2017.1.Standards]



Платиновая Программа

Платиновый пакет – полный комплекс обследования на наличие возрастных заболеваний с акцентом на онкологию, сердечно-сосудистую систему и наличие церебро-васкулярных заболеваний.

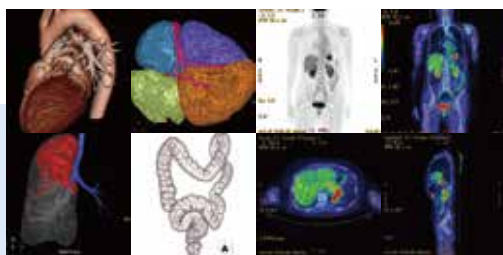
Раздел

Обследования

Антропометрические данные	Рост, вес, Окружность талии, артериальное давление, индекс массы тела
Общий анализ крови	Клинический анализ крови (СВС), Биохимический анализ крови (функция печени (АЛТ, АСТ и др.), функция почек (АМК, креатинин и др.), мочевая кислота, Диабет (сахар, гликированный гемоглобин, инсулин), липиды(общий холестерин, триглицериды, ЛПНП, ЛПВП), маркеры воспаления (СРБ, СОЭ), функция щитовидной железы (ТТГ, свободный Т4, Т3) витамин Д электролиты, группа крови по системе АВО, серологические анализы (гепатиты А,В,С, Сифилис, СПИД), Гомоцистеин, Онкомаркеры (АФП, РЭА, СА 19-9, ПСА –муж., СА 125-жен), Гормоны (тестостерон, свободный тестостерон –муж. ФСГ, эстрадиол – жен.), анемия (железо, ферритин)
Общий анализ кала Общий анализ мочи	Анализ кала (паразиты, скрытая кровь) Анализ мочи (клинический анализ, содержание никотина, микроальбуминурия)
Исследование глаз	Измерение остроты зрения Измерение внутриглазного давления Исследование сосудов глазного дна
Исследование ЖКТ	УЗИ брюшной полости ЭГДС (под седацией) * + анализ на хеликобактерии Колоноскопия (под седацией) * *(При необходимости, биопсия)
Сердечно-сосудистая система	Электрокардиограмма (ЭКГ) КТ сердца и коронарных сосудов с 3D реконструкцией
Цереброваскулярная система	МРТ головного мозга с ангиографическим режимом
Эндокринологический тест	УЗИ щитовидной железы Денситометрия (для женщин) Маркеры метаболизма костной ткани мужские половые гормоны (для мужчин) /женские половые гормоны (для женщин) Анализ на наличие вируса папилломы человека Мазок с шейки матки (определение наличия рака шейки матки) УЗИ органов малого таза Маммография УЗИ молочных желез
Гинекологическое обследование (для женщин)	
Урологическое обследование (для мужчин)	УЗИ предстательной железы
Дыхательная система	Рентген легких (АР)
Консультация по результатам (через 7 дней после обследования)	Консультация терапевта + копия диска

Стоимость: Мужчины 3,650 USD / Женщины 4,000 USD

[1USD=1.100KRW_2017.1.Standards]



ПЭТ

МРТ

Платиновая Программа

Что необходимо подготовить для проведения медицинского обследования

Прием пищи

За 2-3 дня до проведения обследования необходимо воздержаться от приема алкоголя и выполнения тяжелой физической нагрузки.

За день до обследования, вечером, ограничьтесь легким ужином до 20.00, исключите из рациона мясо, жаренную пищу, не принимайте алкоголь.

* Примечание: голодание необходимо при всех видах исследования, даже если Вам не проводятся эндоскопические исследования органов пищеварительного тракта такие, как ФГДС или колоноскопия.

Не жуйте жевательную резинку и воздержитесь от курения.

Для тех, кому назначена ФГДС

Если незадолго до обследования Вы проходили лечение у стоматолога (включая имплантацию) или у Вас есть шатающийся/еся зуб/зубы, пожалуйста, сообщите об этом нашим сотрудникам до начала обследования.

Для тех, кто принимает лекарственные препараты

За 7 дней до проведения обследования прекратите прием Аспирина. Пациенты, принимающие препараты регулирующие артериальное давление, должны проверить наличие в препаратах аспиринового компонента. Если Вы принимаете антикоагулянты, для предотвращения риска развития кровотечения после взятия биопсии или удаления полипов во время эндоскопии, до проведения обследования проконсультируйтесь с Вашим лечащим врачом, назначившим эти препараты, о возможности прекратить их прием на 7 дней.

* Антикоагулянты: Клопидогрель, Цилостазол, Варфарин, Тиклопидин, Дипиридамолом и т.д.

Для женщин Если Вы в середине менструального цикла, возможно проведение всех видов обследования, кроме исследования мочи, гинекологического обследования и обследования органов желудочно-кишечного тракта. Вы можете выполнить эти обследования через 5 дней после окончания цикла. Если Вы планируете беременность или уже находитесь в положении, пожалуйста, проинформируйте нас до проведения обследования.



Обследование с госпитализацией

Индивидуальная программа обследования здоровья, проводимая в течение 2-х дней или 3-х дней с госпитализацией в люкс палаты, оборудованные на уровне лучших отелей мира.

После обследования консультация с врачом по результатам обследования.

Помимо времени обследования, это программа предоставляет возможность полноценного отдыха и восстановления.



Seoul National University Bundang Hospital



Госпиталь Бундан Сеульского национального университета

13620 Кёнгидо, г.Сонгнам, Бундан-гу, Куми-ро 173бон гиль 82

Запись по телефону **+82.10.9722-2034** / запись по интернету **www.snubh.org**

наша электронная почта **international.snubh@gmail.com**